

Soyez positif



Pour que chacun
vive en bonne santé

Pensez aux seringues
PosiFlush^{MC} de BD, remplies
de solution saline.

La seule seringue conçue
spécialement pour l'irrigation

- seringue PosiFlush^{MC} XS de BD,
remplie de solution saline.
- seringue PosiFlush^{MC} SP de BD,
remplie de solution saline.

Dans le cadre du

BD PosiPlus



Programme visant la conservation de la perméabilité
des cathéters PosiPlus de BD

Les seringues PosiFlush^{MC} remplies

Pour une perfusion plus sûre, plus

Les seringues PosiFlush^{MC} de BD, qui sont remplies de solution saline, constituent des dispositifs intégrés conçus pour répondre à tous les besoins en matière d'irrigation.

En voici les caractéristiques :

- contenu stérile et circuits du liquide.
- stérilisation du produit dans son emballage définitif, garantissant un degré, d'assurance de stérilité supérieur à celui du conditionnement aseptique.
- durée de conservation de 2 ans.
- un seul produit, ce qui simplifie l'achat et la perfusion.
- seringues sans latex remplies de solution saline.

Deux choix possibles pour répondre à vos besoins en matière de purge

1. Circuit du liquide stérile (SP)

Remplie de solution saline, la **seringue PosiFlush^{MC} SP de BD** a été spécialement conçue pour irriguer les dispositifs d'accès vasculaire lorsqu'ils ne servent pas dans un champ stérile.

2. Extérieur stérile (XS)

Remplie de solution saline, la **seringue PosiFlush^{MC} XS de BD** a été spécialement conçue pour irriguer les dispositifs d'accès vasculaire lorsqu'ils servent dans un champ stérile ou lorsque le patient est particulièrement sujet à l'infection.

Toutes les seringues PosiFlush^{MC} de BD

- ont un diamètre de 10 ml, ce qui réduit la pression d'injection¹ et assure un degré de sécurité accru pour le patient. Elles permettent aussi de respecter les directives des fabricants de cathéter centraux introduits par voie périphérique CCIVP.
- réduisent au minimum les risques de reflux de sang associés à l'irrigation lorsqu'on utilise une seringue ordinaire.

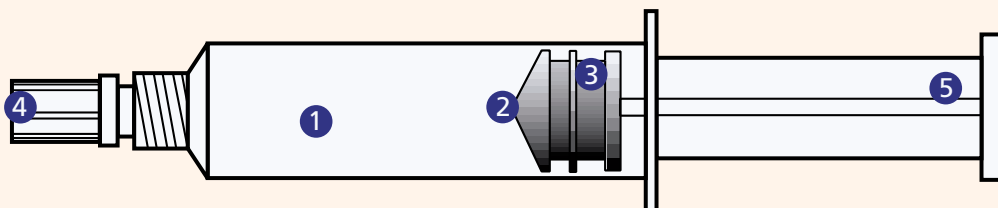
REMARQUE: Le reflux de sang qui se produit durant la purge est causé par le contact du bouchon en caoutchouc du piston avec le bout de la seringue. Comme il est en caoutchouc, ce piston se comprime, puis rebondit en créant une dépression qui fait refluer le sang dans le cathéter.

Stérilisation de BD

- BD utilise un procédé de stérilisation à la vapeur qui assure un degré d'assurance de stérilité de 10^{-6} .
- lorsqu'on ouvre l'emballage de la seringue, la stérilité du contenu de la seringue est préservée par un protecteur d'embout et un bouchon qui créent une barrière stérile.
- les seringues PosiFlush^{MC} de BD ne doivent pas être stérilisées de nouveau.
- les seringues PosiFlush^{MC} XS de BD sont stérilisées à la vapeur dans leur emballage définitif, après l'étiquetage et l'emballage. Le contenu de l'emballage intact ou non ouvert est stérile.
- les seringues PosiFlush^{MC} SP de BD sont remplies et stérilisées dans leur emballage définitif, avant l'étiquetage et le conditionnement. Leur contenu est stérile.
- les seringues PosiFlush^{MC} SP de BD ne sont pas censées servir dans un champ stérile.

Réduisez considérablement le reflux causé par le piston grâce aux seringues PosiFlush^{MC} de BD, remplies de solution saline

Configuration unique en son genre



1 Corps de seringue

Le corps de seringue est fabriqué à partir de résine de polypropylène exclusive.

Le diamètre du corps des seringues de 3 et 5 ml est identique à celui des seringues de 10 ml. La pression reste faible pendant l'irrigation. On évite ainsi la surpression qui risque de blesser la veine ou d'endommager le cathéter, ou les deux à la fois.²

Toutes les seringues PosiFlush^{MC} de BD, qui sont remplies de solution saline, sont munies de l'embout Luer-Lok^{MC} de BD assurant un raccordement au cathéter sûr et sans danger.

2 Bouchon du piston

Le bouchon du piston est fabriqué à partir d'un bromobutyl sans latex, unique en son genre, ce qui permet de prévenir les réactions causées par le caoutchouc.

de solution saline de BD – facile et plus rapide

Les seringues PosiFlush^{MC} de BD : Un moyen sûr et économique de conserver la perméabilité des cathéters

- incitent à utiliser les meilleures méthodes.
- l'emploi d'une aiguille pour remplir la seringue de solution d'irrigation n'est plus nécessaire.
- l'emploi de fioles et de cartouches en verre n'est plus nécessaire.
- compatibles avec tous les dispositifs d'abord intraveineux sans aiguille.
- permettent de renforcer les consignes de sécurité s'adressant aux travailleurs de la santé.

Réduction du nombre d'erreurs médicales et de complications

- élimination des risques de contamination croisée attribuables à l'emploi de contenants multidoses.
- moins de failles dans la technique d'asepsie, pendant la préparation.
- solution saline exempt d'agent de conservation, pouvant s'administrer à tous les patients.

Amélioration du déroulement du travail et hausse du rendement

- moins d'étapes à suivre et moins de temps à consacrer à la préparation des seringues d'irrigation.
- réduction des coûts d'entreposage et de distribution des multiples composantes servant actuellement à irriguer les sites de perfusion intraveineuses.
- réduction allant jusqu'à 50 % de la quantité de rebuts jetés dans les bacs collecteurs d'objets pointus, par rapport aux seringues ordinaires de 12 ml.

Les seringues PosiFlush^{MC} de BD contribuent à l'élargissement du programme de conservation de la perméabilité des cathéters

- élimination totale d'éventuelles aiguilles pour remplir la seringue de solution d'irrigation.
- amélioration du débit d'irrigation grâce à la Canule mousse en plastique de BD.
- conformité à la norme INS, en favorisant l'utilisation de systèmes d'irrigation unidose, et respect de la recommandation du Centre pour le contrôle et la prévention des maladies, qui préconise l'utilisation de systèmes d'irrigation unidose afin de réduire le risque de contamination.³

¹Macklin, Denise: *What's Physics got to do with it*. JVAD, été 1999.

²Conn, Carolina, inf. aut., B.A., B.S.Inf., OCN: *The importance of syringe size when using implanted vascular access devices*. JVAD, vol. 3, n° 1

³ISMP Medication Safety Alert, vol. 5, n° 12, 14 juin 2000.

3 Lubrifiant à base de silicone

Le bouchon du piston et la paroi interne du corps de seringue sont enduits d'un film d'huile à base de silicone de qualité médicale, cela permet de mieux maîtriser la course du piston, qui s'effectue en douceur.

4 Protecteur d'embout

Un protecteur en plastique recouvre l'embout de la seringue. L'intégrité de fermeture est doublement assurée par le raccord Luer-Lok^{MC} de BD au corps de seringue. Grâce à sa taille et à sa configuration, ce protecteur, qui est fabriqué à partir du même polypropylène que le corps de seringue, facilite la manipulation et empêche l'embout Luer-Lok^{MC} d'être contaminé par le contact avec les doigts.

5 Piston

La longueur du piston est différente de celle des pistons des seringues ordinaires; il n'y a donc plus de risques de compression du bouchon après l'expulsion du liquide. Comme le bouchon n'exerce pas de pression finale, une pression positive est maintenue dans le cathéter qui minimise le reflux de sang dans le cathéter durant le débranchement.

On a ajouté un dispositif antiretour pour empêcher le piston de sortir accidentellement du corps de seringue durant l'aspiration.

6 Étiquette et emballage-coque

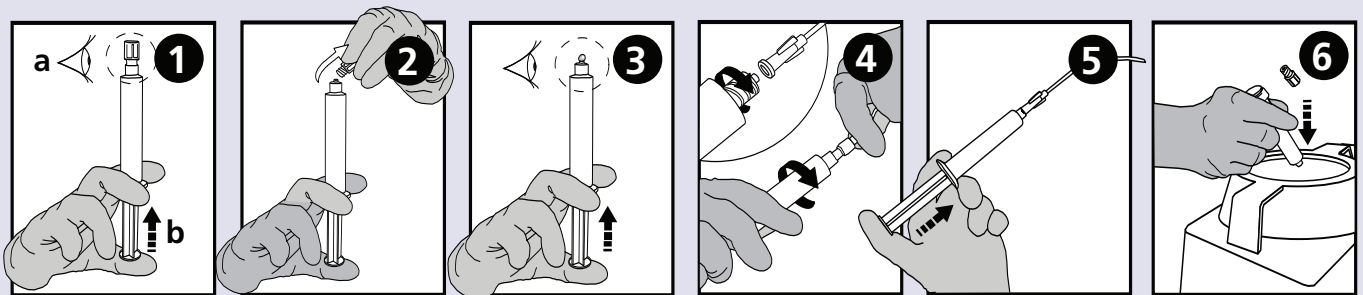
L'étiquette de la seringue est fabriquée à partir de polypropylène. Des traits de graduation très lisibles permettent d'évaluer, ou de régler de façon approximative, la quantité de solution saline nécessaire.

Sur l'étiquette figurent clairement la désignation du produit, le contenu de la seringue et l'usage auquel celle-ci est destinée, ce qui empêche un mauvais usage. On y trouve aussi les symboles habituels utilisés pour les dispositifs médicaux, l'avertissement de produit uniservice, le numéro de lot et la date de péremption.

Emballage

	Code de produit	Boîte de	Nombre de boîtes par caisse	Caisse de
Seringue XS de BD ^{MC} , solution saline, 3 ml	306570	30	8	240
Seringue XS de BD ^{MC} , solution saline, 5 ml	306571	30	8	240
Seringue XS de BD ^{MC} , solution saline, 10 ml	306572	30	8	240
Seringue SP de BD ^{MC} , solution saline, 3 ml	306554	30	16	480
Seringue SP de BD ^{MC} , solution saline, 5 ml	306555	30	16	480
Seringue SP de BD ^{MC} , solution saline, 10 ml	306556	30	16	480

Mode d'emploi



1 Pousser sur le piston et s'assurer que la seringue est stérilisée. Vérifier si le protecteur d'embout est bien à sa place et si la solution est claire. Laisser le protecteur d'embout en place et pousser sur le piston pour dégager le joint du bouchon.

2 Dévisser le protecteur d'embout pour le séparer de la seringue tout en évitant de toucher au raccord Luer pour ne pas le contaminer.

3 Pousser sur le piston de la seringue pour chasser l'air.

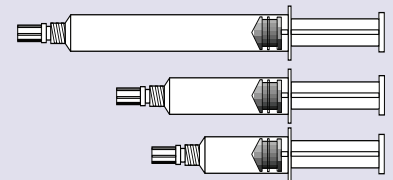
4 Raccorder la seringue Luer-Lok^{MC} de BD au dispositif d'accès vasculaire tout en faisant attention pour ne pas contaminer le raccord avec les doigts.

5 Pousser sur le piston pour chasser la quantité de solution saline nécessaire en suivant les directives de l'établissement.

6 Après usage, jeter la seringue en respectant les normes de l'établissement. Ne pas réutiliser.

Les seringues PosiFlush^{MC} de BD sont offertes dans les présentations et les dimensions suivantes. Elles ont toutes un cylindre à diamètre standard de 10 ml, quel que soit le format.

Seringues PosiFlush ^{MC} XS de BD	Seringues PosiFlush ^{MC} SP de BD
Seringue de 10 ml, quantité remplissage : 10 ml	Seringue de 10 ml, quantité remplissage : 10 ml
Seringue de 5 ml, quantité remplissage : 5 ml	Seringue de 5 ml, quantité remplissage : 5 ml
Seringue de 3 ml, quantité remplissage : 3 ml	Seringue de 3 ml, quantité remplissage : 3 ml



Symboles



• Les seringues PosiFlush^{MC} de BD, qui sont remplies de solution saline, ne sont pas censées être reconstituées, ni servir à la dilution ni à l'administration de perfusions intraveineuses contenant du chlorure de sodium



Pour obtenir plus de renseignements, communiquer avec :

BD Médical
2771 Bristol Circle, Oakville, Ontario L6H 6R5
www.bd.com
1-800-268-5430
BDM0091 CF 03/05